

EN
UN **Flash**



teté by Odette

Mercedes-Benz
FashionWeek
MADRID





En un flash 2025©

Ceo fundadora O.Liedo

Directora de contenido O.Liedo

Directora de imagen Lilian González

Directora de protocolo Lara Hita

Colaboradores:

Rocío Villasante como Redactora en algunos artículos de moda

Elisa Mallo como videógrafa en las entrevistas



Exposición Lorenzo Caprile	pág 05
Desfiles Madrid es Moda	pág 06
Artículo de maquillaje artístico	pág 09
Artículo de estilismo "El color del 2025"	pág 10
Desfiles de MbfwMadrid	pág 12
Desfile de Fendi	pág 32
Artículo de maquillaje artístico	pág 33
Desfile Encinar	pág 34
Premier Estado eléctrico	pág 36
Presentación del equipo	pág 37

Todos los artículos y fotografías que se muestran en la revista que no estén firmados pertenecen a O.Liedo.

Todos los derechos reservados.

Exposición Lorenzo Caprile

La exposición de Lorenzo Caprile en el Canal de Isabel II es una muestra que destaca la creatividad y el talento del reconocido diseñador de moda español.

En esta exposición, se pueden apreciar sus icónicas creaciones, que combinan elegancia y originalidad, reflejando su estilo único. A través de una cuidada selección de prendas y accesorios, en las cuales se encuentran varias piezas de vestuario de teatro, Caprile invita a los visitantes a explorar su proceso creativo y la evolución de su carrera.



La muestra no solo resalta su habilidad técnica, sino también su capacidad para contar historias a través de la moda. Sin duda, es una experiencia visual que celebra la belleza y la innovación en el mundo del diseño.

Es un lugar perfecto para los amantes de la moda.





Madrid es Moda



Desfile inaugural de Madrid es Moda en pleno barrio de los Austrias, en el cual participaron 27 diseñadores con 40 modelos en la Plaza de la Villa, bajo el lema "Florece la moda de autor"

A continuación podremos ver una selección de los diversos desfiles que han ocurrido en nuestra ciudad Madrid.



María Lafuente en la Serrería Belga



Maison Mesa en Restaurante Omeraki

MAQUILLAJE ARTÍSTICO



Esta idea de maquillaje y estilismo se creó con la idea de reutilizar garrafas de agua, buscando el movimiento natural y dándole esa expresividad tan característica. Un guiño a la contaminación y las diferentes formas de transformar todo lo banal que nos rodea, hasta "la basura".

Fdo. Lilian Glez

MOCHA MOUSSE 2025

El color tendencia del año 2025 de Pantone es Mocha Mousse (Pantone 16-1438), un tono cálido y acogedor que evoca sensaciones de confort y calma. Es un color que se aleja de los vibrantes tonos de los últimos años y se llega como un símbolo de suavidad y sofisticación.

Mocha Mousse: Un Color de Conexión y Refugio

Mocha Mousse es un tono terracota suave con matices marrones y ligeramente anaranjados, evocando la calidez y la suavidad de los tonos naturales de la tierra. Este color refleja un deseo de regresar a lo esencial, a lo natural y a lo reconfortante. En un mundo cada vez más acelerado y tecnológico, Mocha Mousse actúa como un recordatorio de la necesidad de encontrar refugio y balance, tanto emocional como estético.

Este color se asocia con el confort del hogar, el calor humano y la serenidad. En términos de comunicación no verbal, los tonos cálidos como Mocha Mousse son conocidos por generar sensaciones de bienestar, accesibilidad y estabilidad. El marrón, en particular, es un color que transmite confianza, seguridad y autenticidad, características que cada vez son más valoradas en el contexto actual.

Como consultora de imagen, sé lo importante que es elegir colores que transmitan lo que deseamos comunicar. Usar Mocha Mousse en tu vestimenta o en los elementos que componen tu entorno puede transmitir una imagen de confiabilidad y calidez. Este color puede ser perfecto para quienes buscan proyectar una imagen tranquila pero poderosa, equilibrando la suavidad con la fuerza interna que necesitamos en tiempos inciertos.



La Influencia de Mocha Mousse en el Diseño y la Moda

En diseño de interiores, Mocha Mousse se integra perfectamente en espacios que buscan ofrecer confort y serenidad. Es ideal para crear ambientes acogedores, ya sea en un salón, una oficina o en zonas de descanso. Su versatilidad también le permite ser combinado con otros tonos cálidos como beige, terracota, dorado o incluso matices de verde oliva, para lograr un equilibrio armonioso y elegante.

En moda, Mocha Mousse es perfecto para crear un look sofisticado y accesible a la vez. Combinado con otros tonos neutros o colores más vibrantes, puede ser utilizado para resaltar o complementar el conjunto. Además, su naturaleza cálida lo convierte en un tono ideal para las temporadas de otoño e invierno, pero su suavidad también lo hace adecuado para el uso durante la primavera y el verano.

Mocha Mousse en la Psicología del Color

El color marrón, al que pertenece Mocha Mousse, es conocido por su capacidad para conectar a las personas con la tierra y el entorno natural. Psicológicamente, este color tiene un efecto estabilizador y calmante, ayudando a reducir el estrés y fomentar la sensación de seguridad.

En momentos de cambio, incertidumbre o ansiedad colectiva, los colores que transmiten calidez y seguridad, como Mocha Mousse, juegan un papel fundamental en nuestra percepción de bienestar y estabilidad. Esta tonalidad puede contribuir al equilibrio emocional, invitando a la reflexión y al recogimiento, dos aspectos muy necesarios en nuestra vida diaria.



Conclusión: Adaptarse a la Tendencia con Mocha Mousse

El color Mocha Mousse es una excelente opción para aquellos que buscan un color con significado y profundidad. Más allá de ser solo una tendencia estética, este tono conecta emocionalmente con las necesidades del momento, en un mundo que busca estabilidad, serenidad y bienestar.

Para los profesionales de la imagen y la comunicación no verbal, este color ofrece una poderosa herramienta para transmitir autenticidad, confianza y accesibilidad. Al incorporar Mocha Mousse en tu estilo personal o en tu entorno, no solo te alineas con una tendencia de diseño, sino que también transmites un mensaje de calma y reflexión, un anhelo compartido por muchos en la actualidad.

Fdo. Lara Hita

Mbfw Madrid



BARO LUCAS

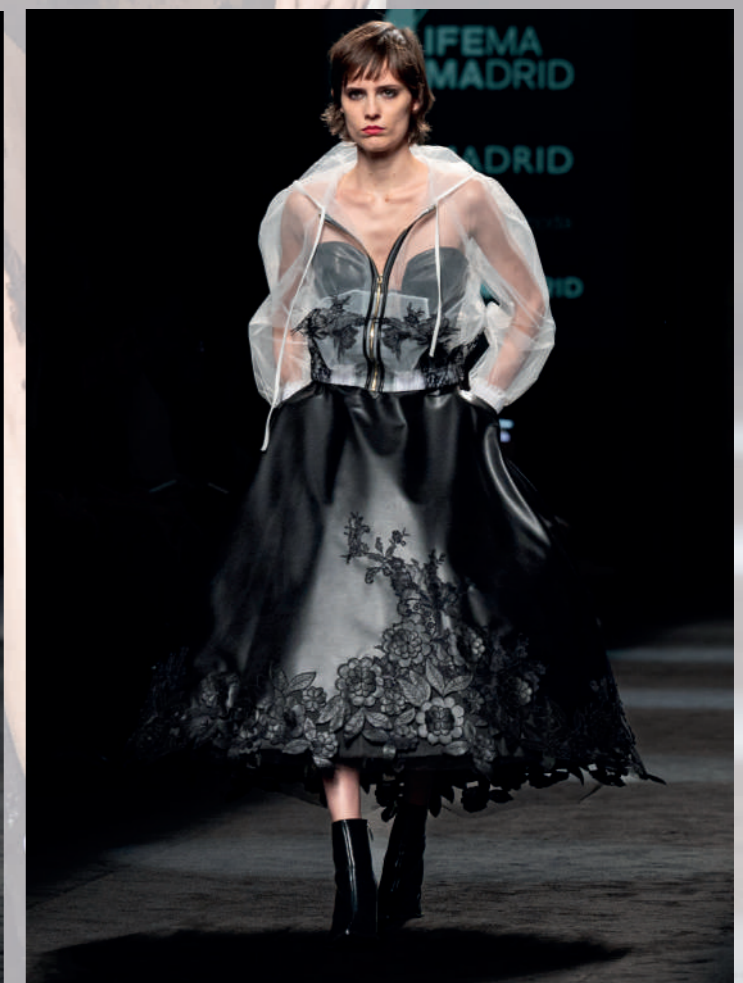
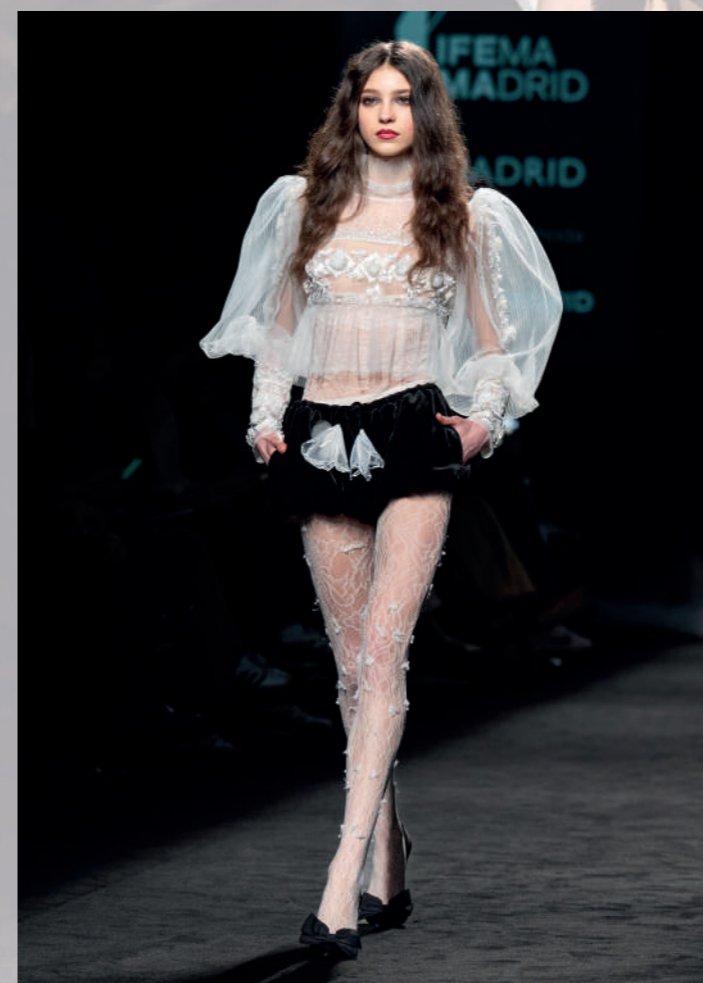
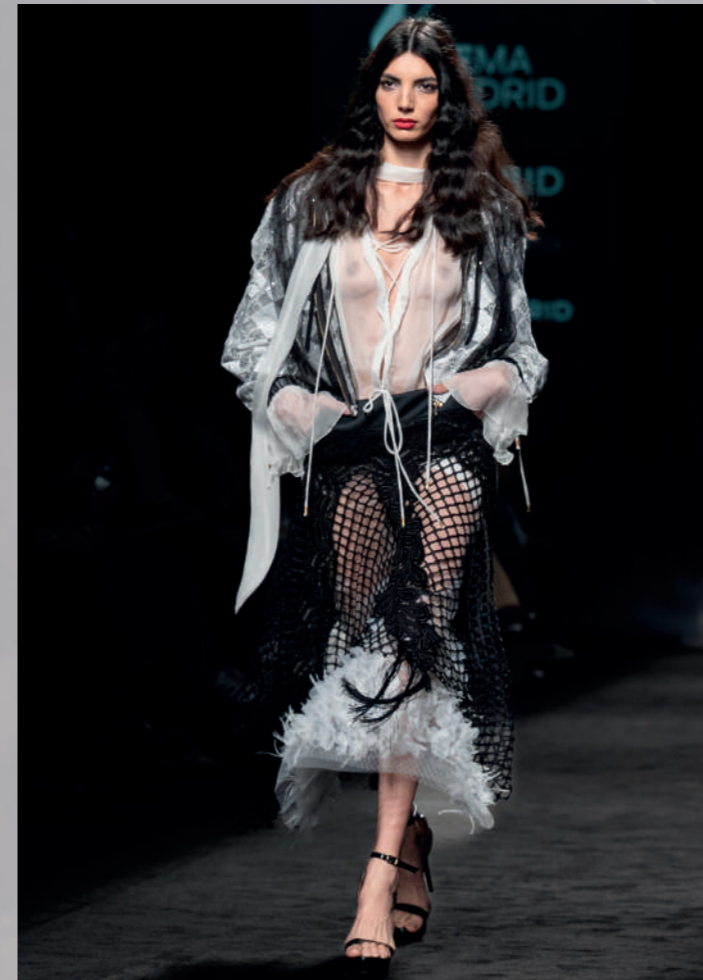
Baro Lucas con su primera colección en MbfwMadrid "Aeterma" rinde homenaje a sus raíces.

El diseñador de Tordesillas refleja en estos diseños, la tranquilidad de los inviernos castellanos, integrando en su moda la naturaleza de sus paisajes.

Esta colección basada en la sastrería tradicional, sorprende con algún detalle innovador y emplea una paleta de colores q van del ocre al negro pasando por el gris , arena y oro característicos de las tierras casteñanas. El diseñador emplea siempre productos Made in Spain.



YOLANCRIS



MANS



PEDRO DEL HIERRO



SIMORRA



Simorra presenta “Raíces”, su nueva colección para otoño-invierno 25/26, inspirada en ‘The Power of Movement in Plants’, un estudio que afirmaba que “las plantas son seres inteligentes”.

Este estudio marcó una línea de investigación que hoy llega a la conclusión que el sistema de raíces de las plantas actúa como un cerebro, capaz de pensar y crear lazos.

En este año **Simorra** rinde homenaje a este estudio a través de una colección, que nos quiere hacer llegar a ver la interacción entre distintas especies a través del tiempo.

Una propuesta que centra en la curiosidad, la forma de estar en el mundo e interactuar con la naturaleza.



ISABEL SANCHIS

Isabel Sanchis junto a su hija Paula Maiques, dejó claro por qué la firma continúa siendo una de las más destacadas en el panorama de la moda nacional. Ambas, como diseñadoras y líderes de la firma, son las encargadas de llevar **Isabel Sanchis** a la cima de la moda, consolidando su lugar entre las marcas más innovadoras y vanguardistas.

En la colección Otoño-Invierno 2026, la marca se inspira en dos mundos aparentemente opuestos: la Alta Costura y el streetwear.

La línea ofrece una impresionante combinación entre el diseño más sofisticado y la estética urbana, creando prendas que son una verdadera fusión entre el prêt-à-porter y la alta costura. La colección presenta, por primera vez, vestidos con tecnología integrada que parecen casi mágicos, como el vestido con cintura que emula pétalos de flor que se mueven al ritmo de la modelo, o el diseño que incorpora luz, un efecto espectacular que cautivó a todos los presentes.

Los tejidos también fueron protagonistas, destacando lanas y sedas degradadas en tonos nude, sin olvidar el negro, que sigue siendo un pilar esencial en las colecciones de la firma. El granate, nuevo color estrella de la temporada, se impuso con fuerza. Además, los detalles característicos de **Isabel Sanchis**, como las hebillas y su icónico escorpión, se hicieron presentes una vez más, junto a cinturones en lugares poco habituales, como bajos de pantalones y escotes, aportando un toque único a los diseños.

Una de las colaboraciones más destacadas de esta temporada fue la realizada con el Instituto Tecnológico Textil (Aitex), de Valencia, con el cual **Isabel Sanchis** ha trabajado durante meses para integrar tecnología en sus creaciones. Este proceso ha dado como resultado una serie de vestidos inteligentes que no solo impresionaron por su estética, sino por su capacidad de fusionar la moda y la innovación de una manera inédita en la pasarela.



El desfile de **Isabel Sanchis** no solo marcó su regreso triunfal a la Fashion Week, sino que también reafirmó su posición como una de las grandes ganadoras de la pasada edición. Con una propuesta que lleva la moda hacia nuevas fronteras, la marca sigue demostrando que la creatividad y la vanguardia no tienen límites.

Isabel Sanchis y Paula Maiques, madre e hija, continúan llevando su firma al más alto nivel, mostrando al mundo que la moda no solo se trata de lo que vestimos, sino de cómo la tecnología y la tradición se entrelazan para crear algo único y espectacular.

Fdo. Rocio Villasante

HANNIBAL LAGUNA

Las flores también pueden verse en otoño/invierno la nueva colección "Petalscape" de **Hannibal Laguna** convierte la pasarela en un jardín. Inspirada en paisajes florales con un toque de seducción en sus diseños. En ellos se pueden encontrar desde transparencias hasta pétalos en relieve con siluetas sinuosas, líneas rectas que esculpen hombros y cintura. La colección es un juego de contrastes con colores pastel, tonos tierra y reflejos dorados...



YNÉSUELVES

Ynésuelves presentó una colección que no solo destacó por su estética impecable, sino también por su potente mensaje. La diseñadora nos ofreció una visión de mujer poderosa, que navega por el mundo con gracia, coraje y una firme dedicación a sus valores. Esta mujer es audaz cuando debe serlo, tranquila cuando lo necesita, pero siempre liderando con claridad y sin comprometer su visión.

"Bajo mi mirada, ella no está interesada en encajar, sino en redefinir lo que significa rescatar", comentó **Ynésuelves** en su presentación, capturando el espíritu de la colección con una frase llena de fuerza y estilo.

La colección, una mezcla perfecta entre prendas para el día a día y prêt-à-porter, fue diseñada para acompañar a mujeres que saben combinar funcionalidad con elegancia. Cada pieza refleja la esencia de la diseñadora: una fusión de lo clásico y lo rebelde, lo sofisticado y lo cómodo, con un toque de atrevimiento que la caracteriza.

Lo que realmente define a **Ynésuelves** es su firma inconfundible: la rosa roja.

Un símbolo de pasión y fuerza que aparece en todos sus diseños, desde sudaderas hasta vaqueros, haciendo que cada prenda cuente una historia de autenticidad y revolución. Los delicados encajes y sedas completan la propuesta, aportando una sensación de feminidad suave que equilibra la audacia de los detalles.

Para cerrar con broche de oro, la imagen del desfile fue nada menos que Victoria Federica, montando con elegancia en un caballo. Esta imagen, junto con la colección, cautivó a todos los asistentes, dejando una huella imborrable en la pasarela. **Ynésuelves** continúa mostrando al mundo que la moda no es solo estética, sino un medio para expresar una visión única, potente y llena de propósito.



Fdo. Rocio Villasante

CUSTO

Custo Barcelona fiel a su estilo, mezcla lo hippie (gráfico psicodélicos) con elementos deportivos, para dar un toque atrevido.

Los colores que propone del blanco y rosa, pasando por el rojo, hasta el extremo de los colores oscuros como son el azul marino, gris y negro.

La prenda icónica de esta colección es el vestido.



ERROZ



MALNE



PALOMA SUÁREZ



ODETTE ÁLVAREZ



Tete by Odette presenta “IRIS” que concentra la esencia del iris, la flor que florece en los días más fríos, símbolo de esperanza, resistencia y transformación.

A partir de esta base crea la colección con contrastes entre elementos delicados y otros más firmes,

Los tejidos vaporosos son arropados por la protección de tejidos más recios. Se aporta un toque de sastrería masculina con tejidos en raya diplomática.

En esta colección vemos que el brillo aporta los abalorios como lentejuelas y pedrería.

También hay un toque artesanal con pintura sobre cuero que se basa en el Iris.

La paleta cromática, va desde el mostaza pasando por el tierra, negro, verde hasta el burdeos.

Como referencia femenina se basa en Marlene Dietrich y Dita Von Teese.

FELY CAMPO

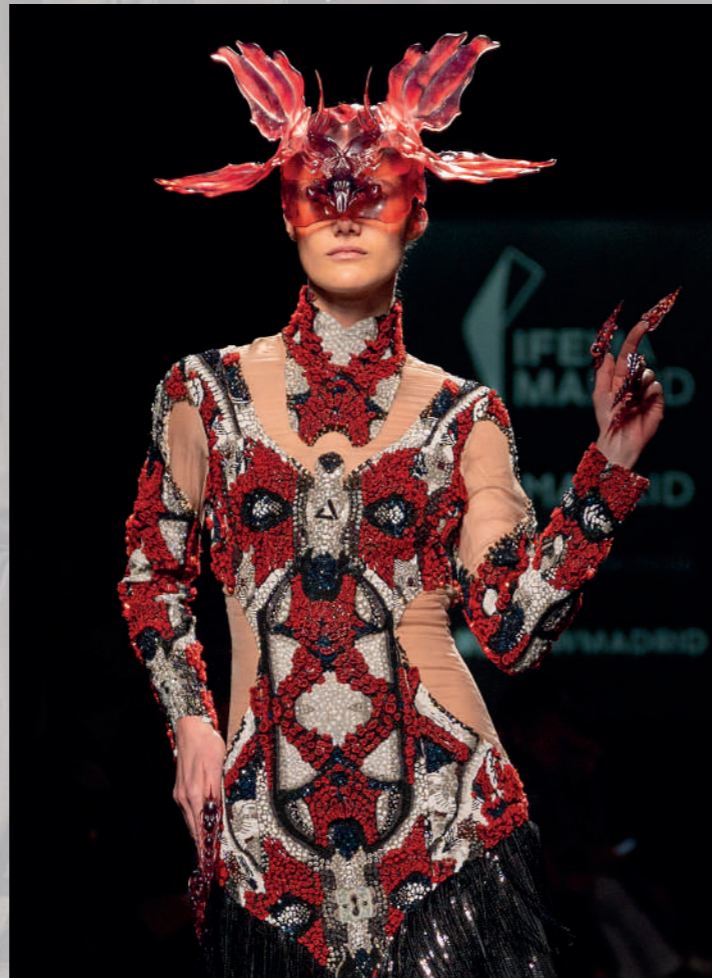


Fely Campo presenta “Self <> World” una colección que propone la relación entre el “yo” y el “mundo”.

Con esta colección se propone liberar la moda y hacer ver a través de ella, qué somos y qué queremos ser. Mediante los tejidos y los criterios de sostenibilidad se propone una moda que sea elegante, fluida y armada y se da paso a una paleta de colores granates, dorados y negros.



JNORIG



ANGEL SCHLESSER

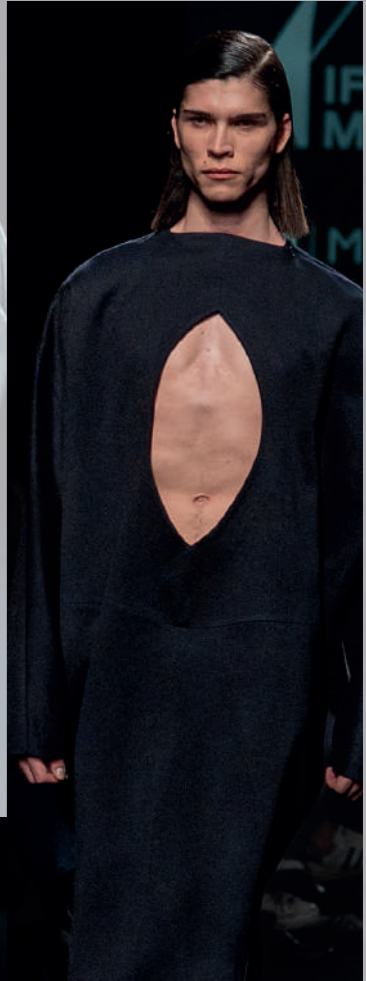
“Autopsia”, de Angel Schlessler con su director creativo al frente de esta colección Alfonso Pérez presentada en MbfwMadrid.

Diseciona la moda a través del arte, la anatomía y el estilo.



Esta firma analiza las formas, de manera precisa tal cual un arquitecto diseña sus planos.

Elaborando una mezcla equilibrada entre las formas muy estructuradas y las propias de la firma, creando unas siluetas limpias y armoniosas.



Destacan los plisados, las aberturas ‘cut out’ en forma de círculos o formas geométricas.



La paleta de colores gira en torno a los colores tierra como marrón, camel y beige.

LOLA CASADEMUNT By MAITE



DAVID MOSS



En la pasarela EGO de la MbfwMadrid 'Metamorfosis' es la colección donde **David Moss** nos muestra su cambio interno.

Y cada modelo representa una fase de su crecimiento personal. Con modelos envolventes y protectores, junto a otras más vaporosas que representan el renacer.

Esto lo representa también en su paleta de colores con los tonos oscuros que fluyen a los blancos, y plateados que nos llevan a la luz.

DESFILE FENDI

El desfile, que tuvo lugar en la icónica Plaza del Duomo, dentro de la semana de la moda de Milán, estuvo lleno de glamour y creatividad, con un diseño que rendía homenaje a la herencia artística de Fendi. Vestidos vaporosos, pieles elegantes y accesorios únicos llenaron la pasarela.

La colección presentada por Fendi incluyó una variedad de propuestas innovadoras que mezclan lo clásico con lo contemporáneo. Diseñadores como Silvia Venturini Fendi han trabajado incansablemente para mantener la esencia de la marca, al tiempo que introducen elementos frescos que resuenan con el público joven, un segmento en el que Aitana representa perfectamente como invitada de honor.



Sin duda, el desfile de Fendi en Milán será recordado no solo por sus impresionantes diseños, sino también por la brillante aparición de Aitana, quien sigue deslumbrando al mundo con su talento y estilo. La combinación de moda y música en este evento reafirma el poder de las colaboraciones entre diferentes disciplinas creativas y su influencia en la cultura contemporánea.

MAQUILLAJE ARTÍSTICO



La maquilladora nos transporta a un futuro donde la belleza natural se fusiona con la tecnología. La piel, impecable y luminosa, parece haber sido perfeccionada con nanotecnología, irradiando una luz propia. El maquillaje minimalista, ejecutado con una precisión quirúrgica, se centra en realzar la belleza natural con un toque de sofisticación futurista. Un ejemplo perfecto de como la tecnología y la naturalidad pueden coexistir en armonía, creando un look que desafía los límites del tiempo y el espacio.



DESFILE ENCINAR

En la tarde del 10 de marzo en el Palacio del Santo Mauro de Madrid se celebró un evento muy especial, la presentación de la nueva colección de Fabio **Encinar** en la cual se dieron cita caras muy conocidas del panorama actual y algunas de ellas como no podía ser de otra forma fueron vestidas con sus diseños, como por ejemplo:



Y a las 21h. empezó la magia de **Encinar**, los pasillos del Palacio se llenaron de moda y música a cargo del grupo Amaral, la intensidad de la luz bajo...Y comenzó el show.



La colección constaba de texturas vaporosas y otras en cambio rígidas con estampados florales, con predominio de colores rosados. Una colección elegante y romántica en un entorno único.

PREMIER "ESTADO ELÉCTRICO"

El pasado 27 de febrero, la emblemática Plaza de Callao en Madrid se iluminó con el estreno de "Estado eléctrico", una película que ha generado gran expectación desde su anuncio. El evento contó con la presencia de destacados actores y figuras del cine, incluidos Millie Bobby Brown y Chris Pratt, así como los aclamados directores Anthony y Joe Russo, creadores de algunos de los éxitos más taquilleros de Hollywood.

"Estado eléctrico" ha sido descrita como una historia conmovedora llena de giros inesperados y un fuerte mensaje sobre la tecnología y la humanidad. La combinación de un elenco talentoso y la dirección experimentada de los Russo ha puesto a todos en pie de guerra por vivir esta experiencia cinematográfica.



Millie Bobby Brown la protagonista de la película apareció con un look que nos recordaba a los nupciales semitransparente con piezas de joyería bordadas. Le acompañaba un chal de raso en color azul marino, que nos trasladó automáticamente a la fotografía de Annie Leibovitz de la reina Letizia que se encuentra en la actualidad en el banco de España, pero con menos volumen.

El pelo nos recordó a Marilyn Monroe en versión Gen Z con una tonalidad platina y con elegantes ondas secadas y marcadas a mano.

Chris Pratt apareció con un traje de corte clásico en color verde oliva, con la camisa blanca a juego con un pañuelo perfectamente doblado en el bolsillo de la americana.



¿Quiénes somos?

Somos un equipo dedicado a una revista de fotografía multitemática. En el cual os mantendremos informados de distintos temas de actualidad, relacionados con el mundo de la moda.

O. LIEDO

Ceo fundadora de la revista EnUnFlash, también Directora de Contenido de dicha revista. Graduada en Diseño de Interiores y con un máster en Protocolo y Organización de eventos su pasión desde pequeña fue la fotografía la cuál siempre estaba presente ya que intentaba mezclarla en sus proyectos mientras estudiaba. Pero hace seis años pudo por fin dedicarse al mundo de la fotografía de forma profesional, especializada en moda, desfiles, editoriales, y joyería pero no abandonando otras formas de ver el mundo como son la fotografía de producto, conciertos, eventos, premiers, deporte... Una fotógrafa todoterreno.

LARA HITA

Directora de protocolo.

Técnico Superior en Asesoría de Imagen Personal y Corporativa, apasionada por la moda, con un enfoque único que fusiona estética y comunicación, cuenta con un máster en Comunicación No Verbal, lo que le permite proyectar la imagen ideal de cada cliente a través de su apariencia y comunicación.

LILIAN GONZÁLEZ

Directora de imagen.

Maquilladora freelance que busca trascender los límites convencionales, plasmando obras que cobran vida en cada idea. Con una visión abierta y mucha pasión, mi trabajo va más allá del maquillaje; es una forma de expresión artística. Para mí, el maquillaje es la manera de contar historias y de dar vida a conceptos creativos. Mi habilidad para crear looks con materiales muy versátiles, combinar colores, texturas y técnicas innovadoras me ha llevado a crear imágenes muy destacadas y reconocidas.

¿Cómo podeis anunciaros?

Somos un altavoz para nuevos diseñadores, artistas y por ello siempre tenemos un espacio para poder anunciaros en nuestra revista. Estudiamos caso por caso, para siempre ofrecer lo mejor a nuestros lectores, fieles a nuestra filosofía. Para cualquier duda o propuesta os podeis poner en contacto con nosotros en: prensa@enunflash.es Estamos disponibles casi las 24h del día los 365 días del año.



PdH
Pedro del Hierro